

.newsletter

Neues vom Netzwerk

Building Bridges - Alumni im Gespräch mit der Uni Alumni-Tag 2009 am 27. Juni

Inzwischen gehört der Alumni-Tag zum festen Veranstaltungsprogramm der Uni Siegen. Alle zwei Jahre ist die Uni erneut ein Treffpunkt für alle Ehemaligen, um miteinander und mit der Uni wieder ins Gespräch zu kommen. Ein Blick ins Programm lohnt sich.

Ein besonderes Highlight wird der diesjährige Eröffnungsvortrag sein:

Ab 13:30 Uhr Come together und Eröffnungsvortrag von Samuel Adler

Building Bridges - Deutsch-amerikanische Beziehungen im Wechselspiel von Kultur und Politik - Prof. Samuel Adler, amerikanischer Komponist deutsch-jüdischer Herkunft, wird aus seiner eigenen Perspektive dieses Thema beleuchten und den Tag unter dem Stichwort: „Building Bridges“ einleiten.



Prof. Samuel Adler

Editorial

Liebe Alumni,

Netzwerke werden immer wichtiger und funktionieren zunehmend im virtuellen Austausch.



Für den persönlichen Austausch an dem Ort, der unsere Alumni untereinander und mit der Uni verbindet, bietet am **27. Juni der Alumni-Tag** eine gute Gelegenheit.

Der Alumni-Tag findet in diesem Jahr auf dem **Campus Paul-Bonatz-Str.** statt. Weitere Standorte werden mit Campusführungen erreicht.

Wir freuen uns auf Ihr Kommen!

Ihre Susanne Padberg

Ab 19: 30 Uhr Barbecue und Cocktail-Lounge

Last but not least wird bei einem großen Barbecuefest - stimmungsvoll inszeniert durch Lichtchoreographien von Studierenden der Architektur - am Abend auf dem Campus der Paul-Bonatz-Straße gefeiert.

Mehr Infos, Programm und online **Anmeldung bis zum 17.6.** unter: www.alumni.uni-siegen.de

Freikarten für's BBQ:

Unter allen, die sich bis zum **13. Juni** anmelden und in dem Textfeld Anregungen und Bemerkungen: „**Building Bridges**“ angeben, werden 5 Barbecue Karten verlost.

Dialog Wissenschaft und Praxis.

Ein Einblick in das Programm zwischen 16:00 Uhr und 19:30 Uhr

Vorträge und Diskussionen:

- Die Entzauberung des Marktes? Ein Kommentar zur Finanz- und Wirtschaftskrise aus sozialwissenschaftlicher Perspektive
- Schwarze Löcher im Labor - Die Weltmaschine LHC
- Exponential Times. Medienwissenschaft und Medienpraxis in Zeiten radikaler Medienumbrüche
- Madonna und Salvador am Kreuze vereint: Surrealismus und Pop
- Lehrerbildung im Umbruch
- Philosophie der Mathematik in Forschung und Lehre
- Die neue Abgeltungsteuer 2009 - Darstellung und kritische Anmerkungen
- Studenten bauen für Studenten- ein Projekt im Kongo
- Gründen? Aber sicher!!
- Wenn Dinge schiefgehen - Mit modellbasierten Methoden Technikfehlern auf der Spur

...und vieles mehr...

Präsentationen und Aufführungen:

- Model United Nations – Can a conference change the world
- Theater des Grotesken - Friedrich Dürrenmatt
- Samuel Adler, Piano and Chamber Music
- Formula Student: Rennwagen „S3-09“
- AMOR, Autonomus Mobile Outdoor Robot
- Filmpremieren: u.a. Rubens schafft Preisträger

Campusführungen:

- Elektrotechnik/Informatik– Einblicke in Virtuelle Welten
- Rund ums Bauen
- Laborbesichtigung Quantenoptik und Teilchenphysik
- Sprachen und Medien
- Gebäude und Räume

Austausch und Netzwerke:

- Internationale Begegnungen
- German Water Alumni Network
- Alumni-Fachgruppentreffen

mehr Infos zum Programm siehe auch: www.alumni.uni-siegen.de

Aus dem Inhalt

Neues vom Netzwerk

Programm Alumni-Tag.....S. 1

Neues aus der Uni

u.a. Wahl des neuen Rektors.....S. 2

Alumni-Porträt

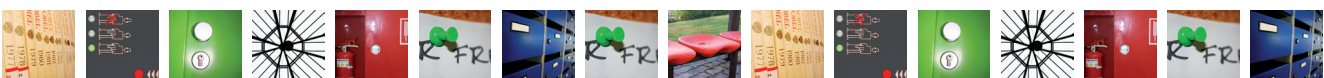
Dieter Schäfer.....S. 3

Netzwerke in der Praxis

INEDD.....S. 4

Termine.....S. 4

Impressum.....S. 4



.newsletter

Neues aus der Uni

Neuer Rektor Prof. Dr. Holger Burckhart

Als neuer Rektor hat sich an der Wahl am 15. Mai 09 Prof. Dr. Holger Burckhart, derzeit Prorektor für Lehre, Studium und Studienreform an der Universität Köln, gegenüber zwei weiteren Kandidaten durchgesetzt und



als außerordentlich engagiert und informiert über die Situation der Uni Siegen erwiesen. Ab Oktober wird er sein neues Amt antreten.

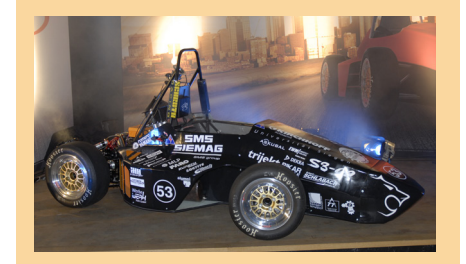
Prof. Dr. Hermann Freter tritt in den Ruhestand.

Der Inhaber des Lehrstuhls für Marketing lehrte seit 1982 in Siegen. 1969 schloss er sein Studium in Münster ab. Seine Forschungsschwerpunkte waren strategisches Marketing, Marktsegmentierung, Produktionspositionierung, Marketing mittelständischer Unternehmen, Marketing und neue Medien. Derzeit ist er als Präsident des Marketing-Clubs Siegen tätig und mit den Unternehmen im Siegerland stark vernetzt.

S3racing - Erstes Roll Out eines Newcomers in Europa - und das in Siegen!

Gegründet Anfang des Jahres 2008 hat das Rennteam der Speeding Scientists Siegen innerhalb eines Jahres ein kompletten Formel-Rennwagen der Klasse Formula Student an der Uni Siegen konstruiert und gefertigt. Am 6.5.2009 wurde das Ergebnis der Arbeit mit dem Rollout des S3-09 im Audimax mit über 450 Gästen feierlich präsentiert. Mit starken Partnern wie dem Hauptsponsor SMS Siemag und vielen Unternehmen aus der Region im Rücken hoffen unsere Nachwuchsengeure auf eine gute Platzierung

bei der im August des Jahres anstehenden Formula Student Germany auf dem Hockenheimring und darauf folgend im italienischen Verano - Die Zielsetzung heißt „Beste Newcomer 2009“.



Der S3-09 des Rennteams wird in diesem Jahr auch auf der IAA zu sehen sein, was durch den Hauptsponsor Kirchhoff Automotive ermöglicht wurde.

Studenten bauen Studenten- wohnheime im Kongo:

Im vergangenen Semester haben 40 Studierende der Universitäten Aachen und Siegen des Fachbereichs Architektur und Städtebau Entwürfe für ein Studentenwohnheim in Kananga/Kongo entwickelt, um bei den gegebenen örtlichen Bedingungen mit Materialien und Eigenhilfe vor Ort ein solches Projekt zu realisieren. Im September geht es gemeinsam vor Ort mit dem Bau der Anlage los!

Im Querschnitt



Career Service der Uni Siegen im europäischen Austausch:

Die zu dem „Student Service Center“ der Universität Siegen gehörende Einrichtung „Career Service“ hat Kompendants in Österreich, England und Schweiz und traf sich im Rahmen des Bologna Projekts zu einem Austausch. Mehr dazu im Querschnitt.

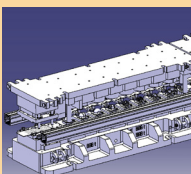
[Querschnitt Nr. 2 | 2009 | S. 4 \(pdf\)](#)



2 neue Mitglieder im Hochschulrat:

Prof. Hans-Jörg Deiseroth und Prof. Dr. Claus Leggewie als externer Vertreter sind neue Mitglieder des Hochschulrates der Universität Siegen.

[Querschnitt Nr. 3 | 2009 | S. 1 und Sonderausgabe \(pdf\)](#)

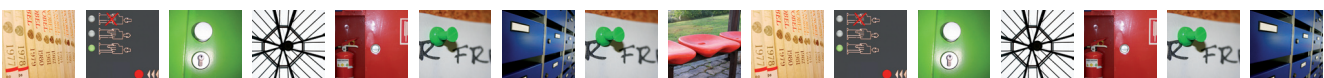


BEinGRID Forschungsprojekt abgeschlossen:

Die Etablierung dienstleistungsbasierter Geschäftsmodelle im ingenieurwissenschaftlichen Bereich wurde auf die Automobilindustrie übertragen.

[Querschnitt Nr. 2 | 2009 | S. 9 \(pdf\)](#)

Der *Querschnitt* - Zeitung der Universität Siegen - berichtet sechs Mal im Jahr aus der Hochschule. Er erscheint als Printversion und ist unter www.uni-siegen.de/presse als pdf-Dokument abrufbar.



Alumni-Porträt: Dieter Schäfer

Lecker, süß und kunterbunt - ein Leben in der Schokoladenfabrik

Interessante Lebensläufe, die ihre Karriere in Siegen gestartet haben, sind keine Seltenheit. Schließlich gibt es an der Uni Siegen neben renommierten Professoren auch ausgefallene Studiengänge. Einer davon ist zum Beispiel der ehemalige Diplom-Studiengang für Medienplanung, -Entwicklung und -Beratung. Einer der ersten Studierenden dieses Studienganges ist Dieter Schäfer. Der Alumnus lebt derzeit in Düsseldorf und liebt das süße Leben. Allerdings eher beruflich. Seine derzeitige Tätigkeit als Marketing und Kommunikationsberater der Schokoladenfabrik Rübzahl im Süden Deutschlands lässt ihm viel Freiraum für Kreativität und innovative Ideen.

Das Auge isst mit, aber der Geschmack muss überzeugen. Produkte, die das Leben versüßen gibt es jede Menge, aber welche Produkte werden vom Markt angenommen und wie setzen sie sich am besten durch? Über diese und viele andere Fragen macht sich Marketing- und Kommunikationsberater Dieter Schäfer seine täglichen Gedanken. Dabei sitzt er nicht zwingend in einem dunklen Kämmerchen oder sterilen Büro. Nein, ganz im Gegenteil - läuft er wachen Blickes und offen für alles Neue, Spannende und Außergewöhnliche - durch seinen Alltag. Sowohl im Beruf als auch während der Freizeit.

Auf kreative Ideen kommt man in den unmöglichsten Lebenssituationen

„Ich fahre gerne mal am Wochenende über die Grenze nach Holland und probiere die Produkte der dortigen Hersteller aus.“ Spricht er, wenn man ihn nach seiner Freizeitgestaltung fragt. Aber Dieter Schäfer ist kein Workaholic im klassischen Sinne, ganz im Gegenteil hat er seine Leidenschaft zum Beruf gemacht. „Die Süßwarenbranche bietet für mich die Möglichkeit, die gesamte Klaviatur der Medien zu spielen. Ob Fernsehwerbung, Internetauftritt oder Presse- und Öffentlichkeitsarbeit. Hier sind ausgefallene Ideen immer willkommen. Man ist in der Süßwarenbranche nah an der Zielgruppe“

Die Firma Rübzahl ist neben der Herstellung zahlreicher Schokoladenprodukte mit 100 Mio. Hohlkörperfiguren einer der weltweit größten Hersteller von Schokoladenosterhasen und -Weihnachtsmännern. Damit der Absatz stimmt, sind PR-Aktionen, wie

die Patenschaft des Osterhasenherstellers über eine echte Riesenhäsin, sowie die Möglichkeit, der königliche Hoflieferant für einen ghanaischen König aus Hohoe zu sein witzig, innovativ und nützlich zugleich. Denn so wird neben gut organisierter Öffentlichkeitsarbeit auch das Kakao exportierende afrikanische Land Ghana auf verschiedenen Ebenen unterstützt. Weiterhin realisiert Dieter Schäfer innerhalb seiner Firma Projekte wie den „Rübzahlboten“, der die interne Kommunikation mittels einer Firmenzeitung unterstützen soll.



Alumnus Dieter Schäfer

Auch eine Kooperation mit der Hochschule Stuttgart für Verpackungsdesign hat er initiiert. Studierende bekommen hier die Aufgabe, zum Beispiel eine Transportverpackung zu entwickeln.



Dieter Schäfer
in der Schokoladenproduktion

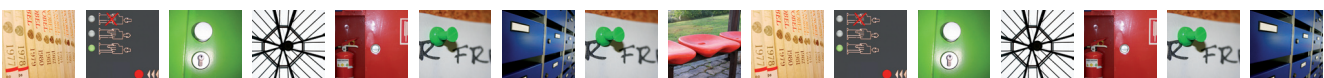
„So gelangen junge, unverbrauchte Ideen in die Wirtschaft, wie auch marktnahe Praxis direkt an die Studierenden“

Das erinnert ihn an seine eigene Studienzeit, denn schon damals hat sich Dieter Schäfer in den verschiedenen Bereichen der Medienpraxis ausprobiert. Ob beim Fernsehen, Radio, Zeitung, Presse- und Öffentlichkeitsarbeit oder auch in wissenschaftlichen Projekten des Sonderforschungsbereiches hat er die ganze Palette seines Studiengangs erprobt. Und genauso bunt ging es in seinem Leben weiter.

Neben der Freizeitgestaltung als Künstler fand er eine ansprechende Stellung als Gruppenleiter Werbung und Kreativdirektor bei Haribo in Bonn, in welcher er die Vielseitigkeit seiner jetzigen Arbeit schon in einer großen, sehr erfolgreichen Firma kennen lernen konnte. Bunt hin odver her. Auf der Schokoladenseite des Lebens fühlt man sich am aller wohlsten. Wer würde ihm da nicht zustimmen?

Mehr Infos unter:

www.schaeferdieter.de
www.rk-schoko.de
www.sunrice.de
www.gubor.de



.newsletter

Student Service Center
Studienberatung Career Alumni

Netzwerke in der Praxis

Was ist eigentlich INEDD?

Die Universität Siegen verfügt über zahlreiche dezentrale Netzwerke, deren Inhalte, Aufgaben und Zielgruppen divergieren. Neben dezentralen Alumni-Fachgruppen bestehen auch weitere Fachnetzwerke. Der Alumniverbund der Universität Siegen verbindet diese Netzwerke und informiert über deren Inhalte und Aktivitäten.

INEDD ist bundesweit der einzige internationale erziehungswissenschaftliche Promotionsstudiengang. Er ist in der Universität Siegen dem Fachbereich Erziehungswissenschaften – Psychologie zugeordnet und bietet ausländischen, wie inländischen Studienabgängern die Möglichkeit, ihre Promotion innerhalb von drei Jahren abzuschließen.



INEDD schafft hierfür die notwendigen Rahmenbedingungen. Neben der fachlichen Einbindung in die Forschungsschwerpunkte des Fachbereichs ist dabei die außerfachliche Betreuung vor Ort und Unterstützung bei der Wohnungssuche insbesondere für

ausländische Doktoranden sowie bei der Generierung geeigneter Stipendiengelder oder promotionsbegleitender Jobs zu nennen.



DoktorantInnen von INEDD

Die Promotionskultur des Fachbereichs Erziehungswissenschaften – Psychologie sieht weiterhin vor, Promovierende bei der selbstständigen Organisation von Tagungen und Symposien zu unterstützen und sie aktiv in die Forschungsarbeiten an den Lehrstühlen des Fachbereichs einzubeziehen. Von Vorteil ist, dass die Nachwuchsförderung als Aufgabe des gesamten Fachbereichs Erziehungswissenschaften und Psychologie verstanden und sehr ernst genommen wird. Die intensive Betreuung durch die Professorinnen und Professoren ermöglichen letztendlich die hohen Abschlussquoten in überschaubaren Zeiträumen.

Eine besondere neue Promotionsmöglichkeit bieten die sogenannten Sandwich-Promotionen: Eine Siegener Hochschullehrerin oder ein Hochschullehrer und eine Wissenschaftlerin/ein Wissenschaftler einer ausländischen Universität betreuen gemeinsam ein Promotionsprojekt.

Termine

24. Juni | Campuslauf

18:00 Uhr: Campus Adolf Reichwein-Str.
Strecken: 2.600 m, 5.700 m u. 8.300 m

24. Juni | Music for a summer evening - GEORGE CRUMB ZUM 80

Konzert mit Werken von George Crumb
Studio für Neue Musik, Uni Siegen
20:00 Uhr: Apollo-Theater Siegen

27. Juni | Alumni-Tag

Campus Paul-Bonatz-Straße
Beginn 13:30 Uhr, abends Barbecue ab 19:30 Uhr

28. Juni | Uni Bigband Siegen

Konzert auf dem NRW Tag in Hamm
unter Leitung von Bjoern Strangmann

3. Juli | Sommerfestival

ab 17:30 Uhr auf der Wiese hinter dem AR Gebäude und im Musiksaal

Alle Uni-Veranstaltungen unter:

www.uni-siegen.de/Aktuelles/Veranstaltungskalender

Ein spannendes aktuelles Projekt wird derzeit in Kooperation mit verschiedenen Universitäten in Brasilien auf den Weg gebracht. Hier steht der internationale Austausch über die Gestaltung der wissenschaftlichen Ausbildung in beiden Ländern im Mittelpunkt. Erhofft werden gegenseitige Anregungen für die zukünftige Gestaltung von erziehungswissenschaftlichen und psychologischen Bildungsgängen an Universitäten.

Über das Alumni-Netzwerk bleiben die weltweit agierenden Ehemaligen des Promotionsstudiengangs auch weiterhin mit der Universität Siegen in Verbindung. So kann auch nach der Promotion eine win-win Situation aufrecht gehalten werden.

Mehr Informationen

unter www.inedd.de

Bei Fragen

schlenbaecker@inedd.uni-siegen.de
Tel: +49 (0) 271/740-2606

Impressum

Herausgeber

Alumniverbund der Universität Siegen

Redaktion & Layout

Dr. Susanne Padberg (verantw.)

Anne-Kathrin Schwab

Design

Christiane Link

Kontakt

Herrengarten 3

57072 Siegen

Telefon: 0271/740-4912

Telefax: 0271/740-4904

Email: alumniverbund@uni-siegen.de

Bildnachweise

S. 1 Samuel Adler

S. 2 Pressestelle Uni Siegen

S. 3 Rübezahl Schokoladen

S. 4 INEDD Uni Siegen

