

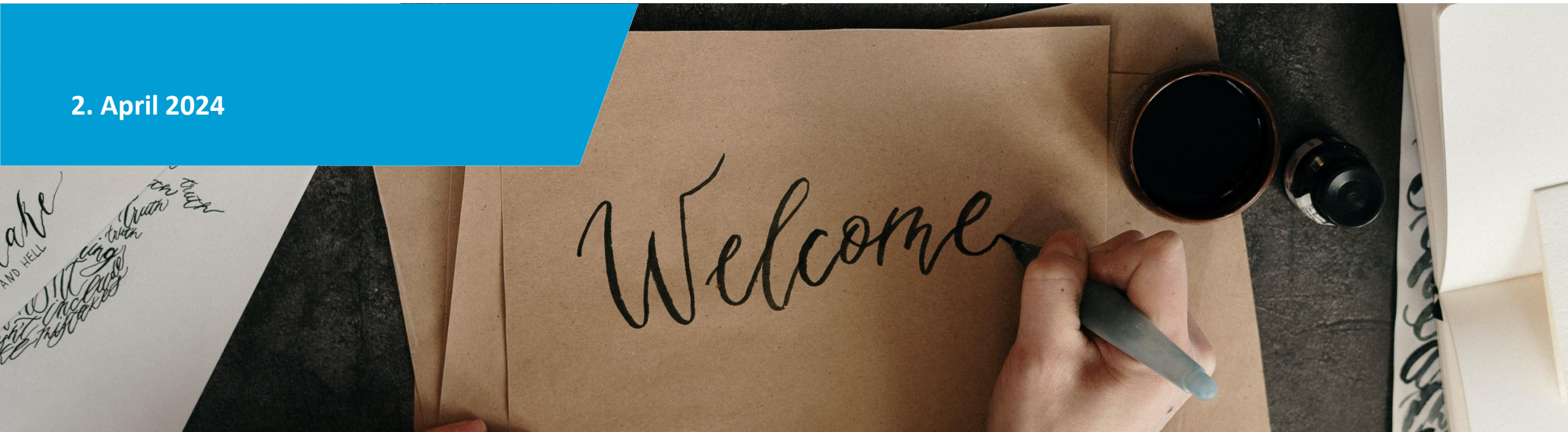


Willkommen!

Orientation Days für internationale Studierende

uni-siegen.de

2. April 2024





	Tuesday, 02.04.	Wednesday, 03.04.	Thursday, 04.04.	Friday, 05.04.
Morgens / Morning	<p>9.30 a.m. AR-K 116</p> <p>Willkommen / Welcome Erste Schritte / First steps in Siegen</p>	<p>9.30 a.m. AR-K 116</p> <p>Alles zum Studium I / How to study I</p>	<p>9.30 a.m. AR-K 116</p> <p>Living in Germany - Do's and Dont's - Tipps und Tricks zum Leben in Deutschland</p>	<p>09:30 a.m. US-C 103</p> <p>Intercultural Awareness / Interkulturelle Session</p>
	Mittag / Lunch	Mittag / Lunch	Pizza!	Mittag / Lunch (Mensa US)
Nachmittags / Afternoon	<p>Ca. 1.30 p.m. Vor der Mensa / In front of Mensa</p> <p>Campus Tour</p>	<p>Ca. 2 p.m. AR-K 116</p> <p>How to study II / Alles zum Studium II</p>	<p>2 p.m.</p> <p>Library Tour / Bibliotheksführung</p>	<p>City Tour Stadtführung</p>
Abends / Evening		Movie night*	<p>7 p.m. Schabernack, Kornmarkt 10, 57072 Siegen</p> <p>Internationaler Stammtisch</p>	Pub crawl*

Orientation BINGO



Sammelt so viele Siggis wie möglich, um ein tolles Überraschungsgeschenk von uns zu bekommen!

Alles, was ihr tun müsst, ist, fleißig die Stempel sammeln!



ISA Newsletter

Bleib auf dem Laufenden! 😊



SCAN ME



partici.fi/38276525



Die ersten Schritte



Die ersten administrativen Schritte



- ✓ Krankenversicherung anmelden
- Email-Adresse aktivieren
- Mietvertrag unterschreiben
- Neue Adresse im Rathaus anmelden
- Bankkonto öffnen
- Rundfunkgebühren anmelden
- Haftpflichtversicherung abschließen
- Aufenthaltstitel beantragen

Gesundheitssystem



- Jede*r, der/die in Deutschland lebt, muss krankenversichert sein!
- Sie können sich Ihre Versicherung selbst aussuchen.
- Achtung bei privaten Krankenversicherungen: Prüfen Sie, dass alles Wichtige versichert ist (z.B. Schwangerschaft ist meistens nicht versichert!!)
- Bei Fragen wenden Sie sich gerne an uns.

Info:



Registration at unisono & Enrolment



- 1.) In unisono registrieren
 - Daten eingeben
 - Dokumente und Fotos hochladen
- 2.) Willkommen E-Mail
- 3.) Semesterbeitrag zahlen
- 4.) Einschreibung + Erhalten der USi-Card

Die USiCard wird nicht an Adressen außerhalb von Deutschland geschickt. Bitte kontaktieren Sie die Abteilung STARTING (registration@zv.uni-siegen.de) und senden Sie ihnen Ihre neue Adresse, sodass Sie die USiCard postalisch oder persönlich erhalten.

Kleben Sie Ihren Namen an den Briefkasten. Sonst wird Sie der Brief nicht erreichen und zurückgeschickt werden!!

USiCard

- = elektronischer Studierenausweis der Uni Siegen
- Kann auch als Bibliotheksausweis freigeschaltet werden
- 5 Jahre lang gültig



Wenn Sie verreisen (in ein anderes Bundesland oder eine andere Stadt außerhalb von NRW), haben Sie immer ein gültiges Ticket dabei. **Sonst müssen Sie 60 Euro Strafe bezahlen!**

Deutschlandticket

- Das D-Ticket wird Studierenden der Universität Siegen ab 01. April 2024 in der App der VWS (Verkehrsbetriebe Westfalen-Süd GmbH) zur Verfügung gestellt

Android: <https://play.google.com/store/apps/details?id=de.amcon.ticketingapp.prod.vws&pli=1>

Apple: <https://apps.apple.com/de/app/vws-tickets/id6447968648>

https://www.uni-siegen.de/zsb/docs/sonstiges/deutschlandsemesterticket_de.pdf?m=e

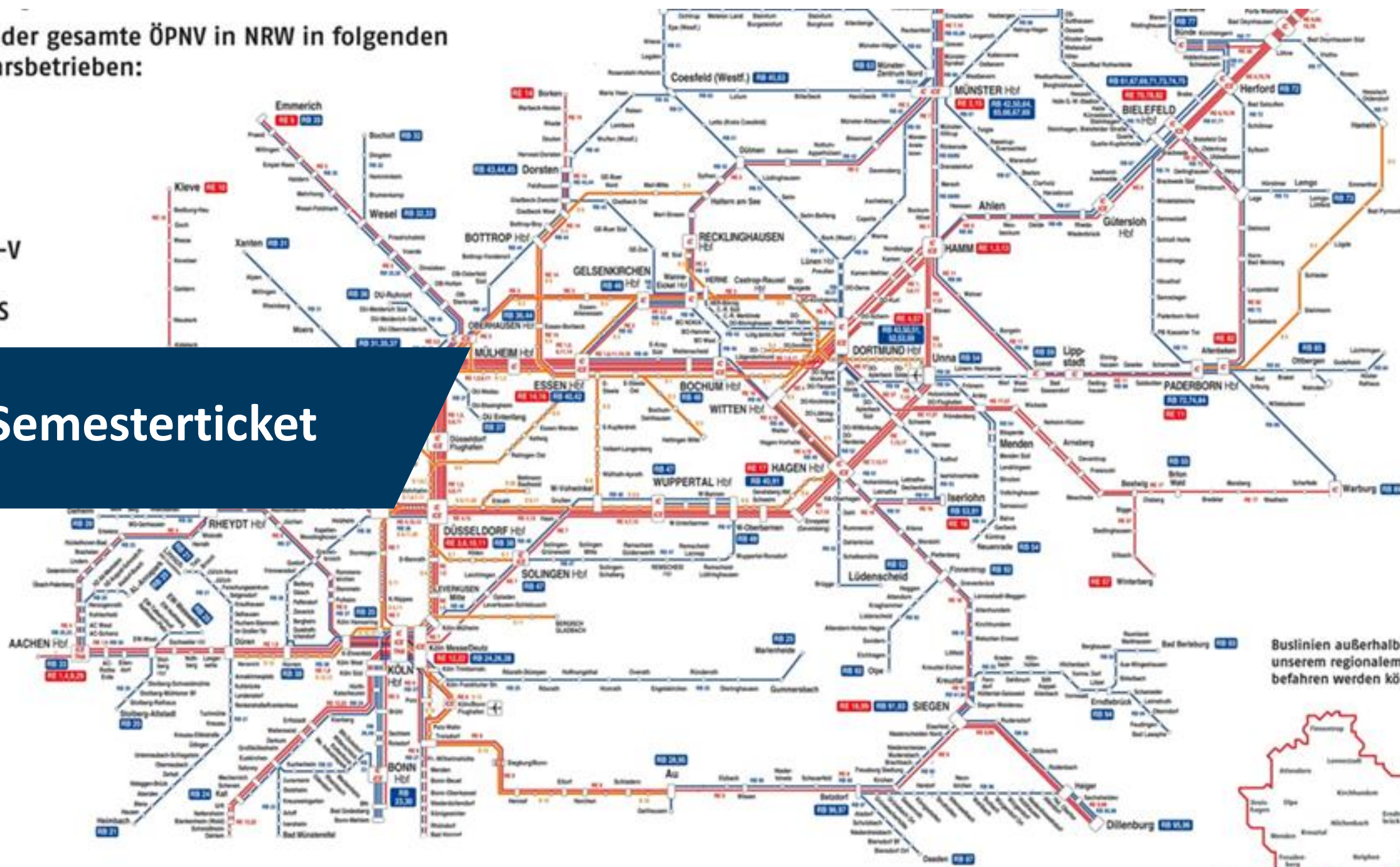
Die USiCard bietet Studierenden weiterhin die Möglichkeit, sie nach Freischaltung in der Universitätsbibliothek als Bibliotheksausweis zu nutzen.



sowie der gesamte ÖPNV in NRW in folgenden Verkehrsbetrieben:

- VRR
- VRS
- VRL
- AVV
- VGN
- OWL-V
- VPH
- VGWS

Semesterticket



Buslinien außerhalb NRWs, die mit unserem regionalem Semesterticket befahren werden können:



Willkommensgeld

Die Stadt Siegen schenkt Ihnen, wenn Sie sich das erste Mal bei der Stadt Siegen anmelden, das Semesterticket.

So geht's:

1. Melden Sie sich im Bürgerbüro an.
2. Gehen Sie zum AStA und bringen Sie mit:
 - Ihre USiCard
 - Die „Erstwohnsitz-Meldebescheinigung“, die Sie bei der Anmeldung in der Stadt bekommen.



AStA

<https://www.asta.uni-siegen.de/>

Wifi & Studenten E-Mail Account

- Nach der Einschreibung
- Freischaltung über unisono („Studentisches Leben“ -> „ZIMT-Account“ -> link)
- Überprüfe deine E-Mails regelmäßig, da Verwaltung und Dozenten es häufig nutzen werden.
- Die Aktivierung deiner Studenten E-Mail ist sehr wichtig! Alle offiziellen Schreiben werden dorthin versandt.



Anmeldung in Siegen



ACHTUNG:

In der Stadt Siegen braucht man für die Anmeldung einen Termin:

<https://www.terminland.de/StadtSiegen/>

Bitte bringen Sie dazu mit:

- ✓ Reisepass
- ✓ „Wohnungsgeberbestätigung“
(Formular, das Ihr*e Vermieter*in unterschreiben muss)

<https://www.siegen.de/fileadmin/cms/olsformulare/WohnungsgeberbestaetigungEinzugInclSpeichern.pdf>

„Wohnungsgeberbestätigung“ - Beispiel

EINZUG
Wohnungsgeberbestätigung
zur Vorlage bei der Meldebehörde
 (§ 19 Bundesmeldegesetz (BMG))

Auszug aus §19 Abs. 1 Satz 1 und 2 BMG
Mitwirkung des Wohnungsgebers
 (1) Der Wohnungsgeber ist verpflichtet, bei der An- oder Abmeldung mitzuwirken. Hierzu hat der Wohnungsgeber oder eine von ihm beauftragte Person der meldepflichtigen Person den Einzug oder Auszug schriftlich oder elektronisch innerhalb der in §17 Absatz 1 oder 2 genannten Fristen (2 Wochen) zu bestätigen.

Angaben zum Wohnungsgeber:	
Familienname / Vorname oder Bezeichnung bei einer juristischen Person:	_____
Straße / Hausnummer / Adressierungszusätze:	_____
PLZ / Ort:	_____
Telefonnummer: (Angabe freiwillig)	_____

- Der Wohnungsgeber ist gleichzeitig Eigentümer der Wohnung - oder -
- Der Wohnungsgeber ist nicht Eigentümer der Wohnung. Der Name und die Anschrift des Eigentümers lauten:
 Familienname/Vorname oder
 Bezeichnung bei einer juristischen Person: _____
 Straße / Hausnummer /
 Adressierungszusätze: _____
 PLZ / Ort: _____

Anschrift der Wohnung in die eingezogen wird:	
Straße / Hausnummer:	_____
Zusatzangaben (z.B. Stockwerks- oder Wohnungsnummer):	_____
PLZ / Ort:	_____

In die oben genannte Wohnung ist/sind am _____ folgende Person/en eingezogen:
Datum Einzug

Familienname: _____ Vorname: _____

Familienname: _____ Vorname: _____

Familienname: _____ Vorname: _____

Familienname: _____ Vorname: _____



Bankkonto

Sie müssen ein Bankkonto eröffnen,
z.B. für regelmäßige Überweisungen.

Sie können automatische regelmäßige
Zahlungen („Dauerauftrag“) einrichten,
zum Beispiel für die Miete.

Vergleiche von Banken:



Rundfunkbeitrag

- Der Rundfunkbeitrag ist verpflichtend für alle in Deutschland lebenden volljährigen Personen. Er finanziert öffentliches Radio und Fernsehen (Zu zahlen auch, wenn Sie keinen Fernseher oder Radio besitzen!)
- EINE Wohnung = EIN Rundfunkbeitrag
→ 18,36 Euro €/Monat
- Für jede Wohnung muss nur ein Beitrag gezahlt werden. Wohnen mehrere Menschen zusammen (z.B. in einer WG), überweist nur EINE Person den Beitrag und alle anderen überweisen ihren Teil an diese Person.

WICHTIG: Jede*r muss sich registrieren und sich ggf. dort dann die Mitgliedsnummer vom zahlenden Mitbewohner eintragen.

Bitte melden Sie sich an: www.rundfunkbeitrag.de



Rundfunkbeitrag

Zahlungsrhythmus

Sie können selbst den Zahlungsrhythmus bestimmen:
(d.h. alle 3 Monate oder alle 6 Monate).

Für 3 Monate → 55,08 Euro

Für 6 Monate → 110,16 Euro

Zahlmethoden

SEPA-Lastschrift

Überweisung (-> Dauerauftrag)



Haftpflichtversicherung



Wenn man jemanden verletzt oder etwas kaputt macht, kann dies in Deutschland sehr teuer werden.

- Daher ist eine Haftpflichtversicherung ratsam.
- Sie kostet nur wenige Euro im Monat.
- Sie kann z.B. bei einer Versicherung oder Bank abgeschlossen werden.

Haftpflicht- und Hausratversicherung

Haftpflichtversicherung

z. B. wenn man

- Jemanden verletzt (Schmerzensgeld)
- Etwas kaputt macht (Das Handy von Ihrem Freund fällt Ihnen runter.)
- Einen Schlüssel verliert (nur bei manchen Versicherungen)



Hausratversicherung

Gilt in der Wohnung, z. B. bei

- Feuer
- Wasserschaden
- Einbruch

→ Manche Vermieter verlangen eine Hausratversicherung



Anmeldung & Visum / Aufenthaltstitel



Visum und Aufenthaltstitel

Dies gilt für Studierende, Für Studierende, die nicht aus der EU/EWR-Staaten (Europäische Union oder Europäischer Wirtschaftsraum) kommen:

- Sie müssen einen Aufenthaltstitel beantragen, bevor Ihr Visum ausläuft.
- Vereinbaren Sie einen Termin bei der Ausländerbehörde der Stadt oder des Kreises Siegen
- Bitte Reisepass + Studienbescheinigung mitbringen

Bitte denken Sie rechtzeitig an die Verlängerung!



Visum und Aufenthaltstitel

Laut Ausländerbehörde muss das Studium im angemessenen Zeitraum beendet werden (normalerweise Regelstudienzeit + 50 %)

- Bachelor: 6 Semester + 3 Semester → 9 Semester
- Master: 4 or 5 Semester + 2 Semester → Semester

Das heißt: **20 Leistungspunkte pro Semester!**

Falls Ihr Studium aus wichtigen Gründen in Verzug gerät, geben Sie rechtzeitig bei der Ausländerbehörde Bescheid, damit Probleme vermieden werden!

Ein **Fachwechsel** ist nur innerhalb des 1. – 3. Semesters möglich. Sprechen Sie in jedem Fall **vorher** mit der Ausländerbehörde!



Visum und Aufenthaltstitel

Weitere Informationen sowie den Antrag auf Verlängerung des Aufenthaltstitels bekommen Sie bei der Ausländerbehörde.



Bleiben Sie immer
höflich und Ehrlich!

Wenn es Probleme gibt, melden
Sie sich bei uns (ISA)! Wir geben
unser Bestes, um Ihnen zu
helfen!

TIPPS

Wenn Sie Briefe von der
Ausländerbehörde (oder
anderen) bekommen, die Sie
nicht verstehen, melden Sie sich
bitte!

**Bitte ignorieren Sie keine Briefe
von Behörden!**

Finanzierung / Arbeitsmöglichkeiten

Bitte planen Sie von Anfang an Ihre Finanzen, da Sie keine finanzielle Unterstützung von ISA, der Uni oder der Stadt erhalten werdet!!

Wenn Sie Hilfe bei der Planung brauchen, wenden Sie sich bitte an uns!

Achtung: Ausländische Studierende dürfen pro Kalenderjahr nur 140 volle oder 280 halbe Tage arbeiten!

Bitte beachten Sie: In der Regel werden Sie nur einen Job finden, wenn Sie gute Deutschkenntnisse vorweisen können!



Jobvermittlung

Raum AR-D 4102 + 4103

Adolf-Reichwein-Str. 2

57076 Siegen

Tel.: 0271/740 – 2060

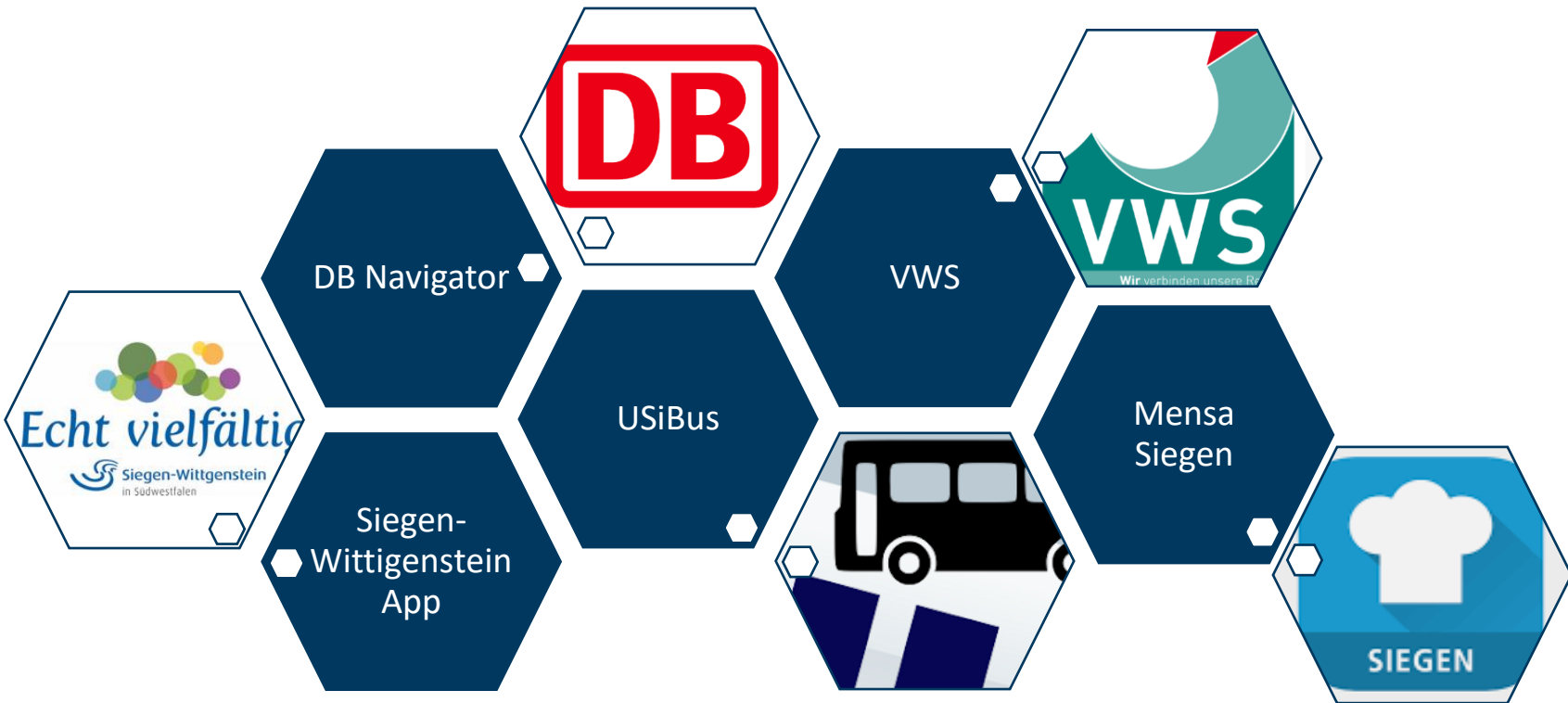
E-Mail: Jobvermittlung@zv.uni-siegen.de

Weitere Infos und aktuelle Jobangebote

www.jobvermittlung.uni-siegen.de



Nützliche Apps



Informationen zum Studium

Alle Informationen zur Erstellung des Stundenplans und zu den Studieninhalten bekommen Sie in der Erstsemestereinführung (ESE) durch Ihre Studienberater, Fachvertreter oder Fachschaftsräte.
Alle Infos dazu hier:

www.uni-siegen.de/ease



Das Semester beginnt
am **1. April 2024**.

Die Vorlesungszeiten
beginnen am **8. April
2024**.



Informationen zu
Terminen, Fristen etc.:



Feiertage in Deutschland

Tag	Feiertag
1. April	Ostermontag
1. Mai	Tag der Arbeit
9. Mai	Christi Himmelfahrt
20. Mai	Pfingstmontag
30. Mai	Fronleichnam
3. Oktober	Tag der deutschen Einheit
1. November	Allerheiligen
25.+26. Dezember	1. Und 2. Weihnachtsfeiertag
1. Januar	Neujahr

Alle Geschäfte haben
geschlossen!



Einige Termine sind jedes Jahr etwas anders.
Die Feiertage sind teilweise auch in den
Bundesländern unterschiedlich.

Vorlesungsfreie Tage
18. - 21. Mai Pfingsten
21. - 6. Dezember Weihnachten

Uni Campus / Gebäude

Es gibt mehrere Campus / Gebäude an der Uni!

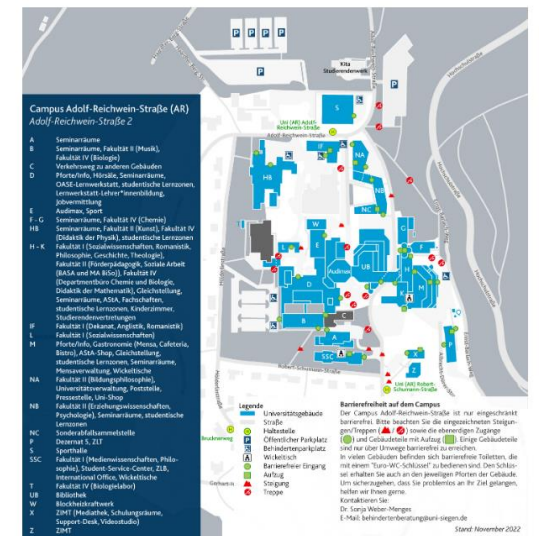
Überblick:



http://www.uni-siegen.de/start/kontakt/anfahrt_und_lageplaene/?lang=de

Campus / Gebäude	Abkürzung
Adolf-Reichwein-Straße	AR
Hölderlin	H
Paul-Bonatz	PB
Emmy-Noether-Campus	ENC
Unteres Schloss	US
Weidenauer Straße	WS
Und andere	

Campus Adolf-Reichwein-Straße (AR)



Hilfe und Beratung



Wenn Sie Probleme oder Fragen haben, melden Sie sich bitte.

Studentische Vertreter*innen

(Allgemeiner
Studierendenausschuss= AStA)

www.asta.uni-siegen.de

Psychologische Beratung

www.uni-siegen.de/zsb/psychologische/?lang=de

Familienservicebüro

www.uni-siegen.de/familiengerechte_hochschule/familienservicebuero

Sicherheit auf dem Campus

0271 – 740 2600

bmteam@uni-siegen.de

Unfall/ Feuer/ Notfall

112 / 911

(Europaweit und kostenlos)

Polizei

110



Abteilung International Student Affairs (ISA)



Die Abteilung International Student Affairs ist gerne da für Sie:

Unsere Aufgaben:

- Beratung und Betreuung internationaler Fachstudierender
- Beratung und Betreuung von Austauschstudierenden (Incoming, Outgoing)
- Beratung zu Auslandsaufenthalten (Auslandssemester, Sprachassistent, Praktika etc.)

Eva Grottschreiber



Advising and
supporting for
international degree
seeking students

Eva.grottschreiber@zv.uni-siegen.de

Alicia Platt



Advising and
supporting for
international
exchange students

Alicia.platt@zv.uni-siegen.de

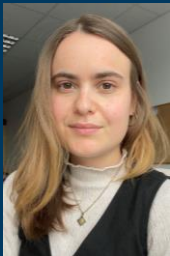
Stefanie Aha



Supporting
Degree-Seeking
Students

stefanie.aha@zv.uni-siegen.de

Gwendolyn Lange



Student assistant

isa-incoming@zv.uni-siegen.de

María F. Eivar Fonseca



Student assistant

incoming.erasmus@zv.uni-siegen.de

Merve Altun



Student assistant

sieguver@zv.uni-siegen.de



Contact persons for international students

Abteilung STARTING

Die Abteilung STARTING ist zuständig für:

- Beratung zur Bewerbung und Hochschulzulassung von BewerberInnen mit ausländischem Schul- oder Hochschulabschluss
- Zulassung zum Studium für Bildungsausländer*innen
- Einschreibung, Ausgabe der unisono-Zugangsdaten, Rückmeldung, Beurlaubung, Studiengangwechsel und Exmatrikulation
- Organisation und Durchführung der studienvorbereitenden Deutschsprachkurse

Das Team hilft Ihnen gerne weiter!



Sie können die Präsentationen Online finden 😊

Universität Siegen

Home
University of Siegen
Schools/Faculties
Studies
Research
International Affairs
Career
News and Press
Contact

International

WELCOME TO SIEGEN

- International Degree Students
- International Exchange Students**
- International Trainees
- International Doctoral Candidates
- International Researchers
- International Refugees

GO ABROAD

- Students
- Graduating Students
- Doctoral Candidates
- Researchers
- Employees
- Fewer Opportunities

CAMPUS INTERNATIONAL

- Contacts
- International Partnerships
- International Projects
- Language Center
- Alumni International
- Strategy



EXCHANGE STUDENTS

Exchange in Siegen Organization Life in Siegen

Campus Life **Orientation Programs** Information for Departments



Orientation Programs

Dear students,
Welcome to the University of Siegen - we are delighted to have you join us (soon)!

Before lectures start, the Department of International Student Affairs offers an Orientation for Erasmus+ exchange students and international degree seeking students who start their studies in winter or summer semester. We guide you through the enrolment process, prepare your registration with local authorities, and provide general information on studies in Siegen, student services and campus life.

The student society Erasmus Student Network (ESN) ² supports us during the Welcome Weeks and organizes social events in the afternoons and evenings.

Find our orientation programs here:

- + Exchange students
- + Degree seeking students (Bachelor + Master)
- + Presentations**



Fragen?



Mittwoch

9.30 – ca. 16.00 Uhr

moodle

unison



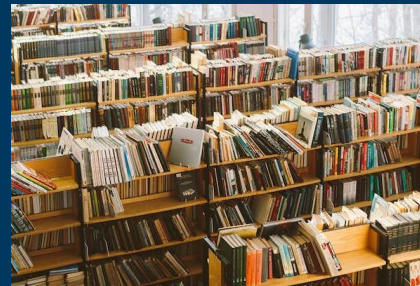
- Studieren in Siegen Teil I (Einführung in unisono, moodle, Informationen zur Studienkultur in Deutschland)
- Mittagessen
- Studieren in Siegen Teil II

Donnerstag

9.30 – ca. 16.00 Uhr

- Wohnen in Deutschland– Tipps und Tricks
- Freizeitaktivitäten
- Pizza (Wir laden euch ein 😊)
- Bibliotheksführung

Abendprogramm: Internationaler
Stammtisch in **Schabernack**,
(Kornmarkt 10, 57072 Siegen)
19 Uhr



Freitag

14.00 – ca. 16.00 Uhr



➤ Interkulturelles Bewusstsein

➤ Mittag

➤ Stadttour

➤ Abendprogramm 19:00 Uhr
Pub crawl (ESN)

Und jetzt...

- Jetzt: Auf in die **Mensa!**
- Danach:
Campustour
(Treffpunkt: Vor der Mensa)



Wie funktioniert die Mensa?



Mensa Anleitung

Schritt 1: Holen Sie sich Ihr Tablett und Besteck und sehen Sie sich die Bildschirme an

- Die Bildschirme zeigen Ihnen, welches Gericht an welcher Station angeboten wird.

Schritt 2: Wählen Sie Ihr Gericht und Ihre Beilagen

- Gehen Sie zur Theke und bestellen Sie Ihr Gericht. Die Mensa bietet zu den Hauptgerichten eine Vielzahl von Beilagen (Salate, Desserts...) an. Wählen Sie nun aus, was Ihnen am besten schmeckt 😊

Schritt 3: Bezahlen

- Gehen Sie zur Kasse und zeigen Sie Ihre UsiCard vor. Bezahlen Sie möglichst bargeldlos, es gibt nur eine Bargeldkasse.



Schritt 4: Schmecken lassen!

Schritt 5: Räumen Sie Ihr Tablett weg.

Vielen Dank!

Bis morgen!!

Follow us



on Instagram



Quellen der verwendeten Bilder:
<https://suedwestfalen.portal.pixelboxx.com> - www.pexels.com - <https://pixabay.com> - www.uni-siegen.de



FOLLOW
int.students_siegen



SCAN ME

