



## Warum an der Lebenswissenschaftlichen Fakultät (LWF) studieren?

Die LWF ist eine junge, innovative Fakultät mit den Schwerpunkten Psychologie und Digitale Gesundheitswissenschaften.

In interdisziplinären Studiengängen setzen wir u.a. den Fokus auf die Chancen und Herausforderungen der Digitalisierung in den Gesundheitsberufen der Zukunft. Als heranwachsende Fakultät schätzen wir den engen, direkten Kontakt zu unseren Studierenden und das persönliche Betreuungsverhältnis.

## Was kommt nach dem Bachelorstudium?

Mit dem Bachelor qualifizierst Du Dich nicht für einen bestimmten Beruf, sondern für ein ganzes Berufsfeld im Medizin- und Gesundheitssektor. Du kannst dann schon ins Berufsleben einsteigen, oder Du startest mit dem Master durch. Der Master Medical Data Science vermittelt vertiefende Forschungs- und Entwicklungskompetenzen im Bereich der informatischen und technologischen Lösungsansätze für innovative digital gestützte Dienstleistungen in Medizin und im Gesundheitssystem.



## Kontakt

**Universität Siegen**  
**Lebenswissenschaftliche Fakultät**  
**Artur-Woll-Haus**  
**Am Eichenhang 50**  
**57076 Siegen**

## Beratung

[studienberatung@lwf.uni-siegen.de](mailto:studienberatung@lwf.uni-siegen.de)  
[www.lwf.uni-siegen.de](http://www.lwf.uni-siegen.de)

*Digital Biomedical and Health Sciences (DBHS)*

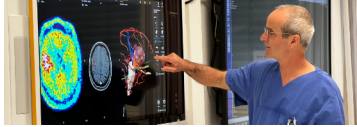
*Digitale Gesundheitswissenschaften & Biomedizin*

Studienschwerpunkt  
Digital Public Health



**Bachelor und Master in Siegen studieren!**





## Warum DBHS?

Weil Du Dich hier für ein völlig neues innovatives Berufsbild im Bereich der Gesundheitsberufe qualifizierst. Moderne Medizin benötigt mehr als Ärztinnen und Ärzte. Hier entwickelst Du die Technologien und Fertigkeiten, die zum Behandlungserfolg beitragen und das Gesundheitssystem gerechter und effizienter gestalten.

## Interessiert dich?

Die Gesundheit der Bevölkerung, Gesundheitsförderung und Prävention, Soziale Gerechtigkeit und Risikoanalyse, Gesundheitspolitik im internationalen Vergleich.

## Deine Berufsaussichten?

- Unternehmen des Gesundheitswesens
- Internationale Organisationen
- Behörden und Verbände
- Consultingunternehmen

1. Semester	2. Semester	3. Semester	4. Semester	5. Semester	6. Semester	
Funktion Mensch I	Funktion Mensch II	Forschungsgrundpraktikum	Forschungsgrundpraktikum	Wahlpflichtbereich Interdisziplinäre Grundlagen	Bachelorarbeit	
		Apparative Diagnostik und Therapie				
Einführung in die digitale Medizin	Strukturen des digitalen Gesundheitssystems	Gesundheitsversorgung	Public Health und Entwicklungspolitik	Arbeit und Gesundheit		Wahlpflichtbereich Interdisziplinäre Grundlagen
Grundlagen Public Health	Medizintechnik	Grundlagen der Molekularen Medizin	Gesundheitsversorgung und Pflege	Wahlpflichtbereich Public Health		Gesundheitspolitik international
Basics in Science		Gesundheitliche Ungleichheit	Prävention	Gesundheitsförderung	Wahlpflichtbereich Public Health	
Einführung in die Epidemiologie	Einführung in Methoden und Statistik					

## Wie liest man diesen Plan?

- **Medizin**
- **Medizinnah**
- **Wissenschaftliches Arbeiten**
- **Naturwissenschaften**

Das Bachelorstudium in DBHS umfasst sechs Semester, in denen die Kurse aus den farblich differenzierten Bereichen absolviert werden müssen. Neben gemeinsamen Veranstaltungen für alle Studienschwerpunkte, wie beispielsweise die Veranstaltungen aus dem Medizinbereich, gibt es auch Spezialisierungen für jeden Schwerpunkt, wie zum Beispiel Gesundheitliche Ungleichheit.

